

BACCALAURÉAT PROFESSIONNEL

MÉTIERS DE LA COIFFURE

SESSION 2023

ÉPREUVE E3 :
ÉPREUVE PROFESSIONNELLE

Sous-épreuve E31 - TECHNIQUES DE COIFFURE
Partie C - Analyse d'une situation professionnelle

DOCUMENTS RESSOURCES

*Le dossier se compose de 5 pages, numérotées de 1/5 à 5/5.
Dès que le dossier vous est remis, assurez-vous qu'il est complet.*

BACCALAURÉAT PROFESSIONNEL MÉTIERS DE LA COIFFURE	Sous-épreuve E31 Techniques de coiffure Partie C Analyse d'une situation professionnelle Coef : 3 Durée : 2 heures		
Repère : 2306-MDC U 31 1	Session 2023	Documents ressources	Page 1/5

DOCUMENT 1

Hair contouring

Envie d'une nouvelle couleur sans le côté radical ? Changez de tête tout en douceur grâce à ces deux tendances ! Le « Hair Contouring » convient à tout type de personne, étant donné que cette pratique s'adapte en fonction de la morphologie et de la fibre capillaire de chacun.

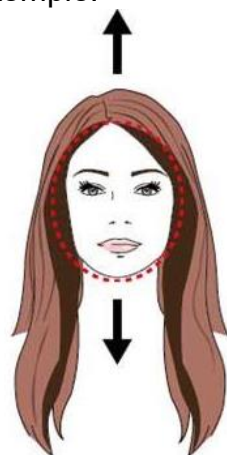
LA TECHNIQUE

Comme en maquillage, cette technique consiste à modifier visuellement la forme du visage grâce à un effet d'optique. On joue sur les volumes de la coiffure et la forme du crâne en contrastant les tons. Cette technique est faite pour les cheveux longs ou mi-longs.

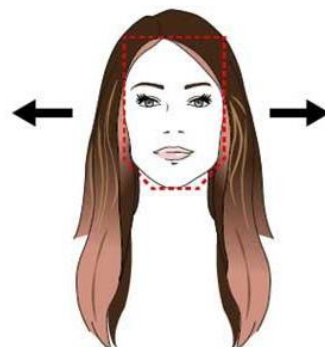
À l'aide des couleurs, on joue sur l'ombre et la lumière avec des tons plus sombres ou plus clairs. De cette manière, on crée du volume sur la chevelure et on atténue ou on fait ressortir certaines parties du visage. L'idée est donc d'adapter votre couleur de cheveux à la forme et à la morphologie de votre visage et crâne.

- Les tons clairs apportent du volume. Ils gommant les angles et donnent une sensation de légèreté. Les yeux foncés sont accentués.
- Les tons sombres offrent plus de profondeur et mettent en avant les yeux clairs. Autour du visage, ils aident à réduire le front s'il est trop grand par exemple.

Si vous avez le visage rond, on cherchera à l'affiner ou à l'allonger la forme générale du visage en positionnant les parties plus claires sur les zones de recouvrement.



Si par contre, le visage est plutôt carré ou long, on essaiera de gommer les angles et/ou de donner du volume en positionnant les zones plus claires sur les côtés.



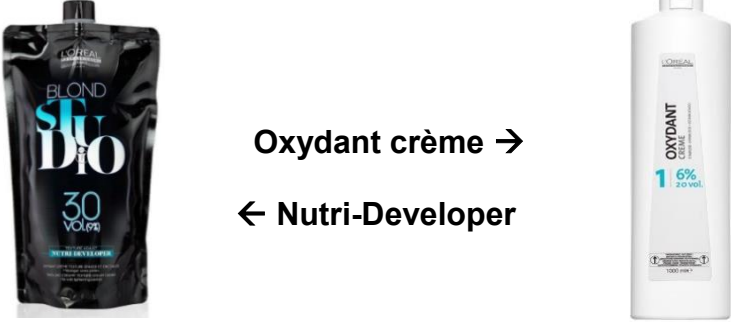


Source : <https://www.gael.be/> consulté le 02.12.22

BACCALAURÉAT PROFESSIONNEL MÉTIER DE LA COIFFURE	Sous-épreuve E31 Techniques de coiffure Partie C Analyse d'une situation professionnelle Coef : 3 Durée : 2 heures		
Repère : 2306-MDC U 31 1	Session 2023	Documents ressources	Page 2/5

DOCUMENT 2

Liste des produits sélectionnés

 <p style="text-align: center;">Colorant d'oxydation</p>	<p>Principaux composants :</p> <ul style="list-style-type: none"> - précurseurs de couleur, - agents antioxydants.
 <p style="text-align: center;">Décolorant moyen à fort</p>	<p>Principaux composants :</p> <ul style="list-style-type: none"> - persels, - agent alcalin.
 <p style="text-align: center;"> Oxydant crème → ← Nutri-Developer </p>	<p>Principaux composants :</p> <ul style="list-style-type: none"> - peroxyde d'hydrogène, - agents acides.

Source : guide des produits l'Oréal professionnel 2022

DOCUMENT 3

Les différents shampoings proposés



Développé spécialement pour les cheveux colorés, **Vitamino Color** est un shampoing fixateur et protecteur de couleur qui protège la couleur et évite les dommages sur la fibre capillaire.



Le shampoing **Nutrifier** est idéal pour les cheveux secs, ce shampoing nourrissant permet une hydratation instantanée et optimale de la chevelure.



Le shampoing professionnel **Instant Clear** élimine les pellicules et réduit les sensations de démangeaisons.



La gelée lavante anti-résidus **Curl Expression** est conçue pour laver les cheveux bouclés à crépus. Elle élimine en douceur les impuretés accumulées durant la journée et les résidus tout en hydratant* la fibre capillaire.



Grâce à son film hydro-lipidique, le shampoing **Pure Resource** laisse le cuir chevelu propre, nourri et protégé. Il débarrasse vos cheveux de l'excès de sébum.

Le shampoing simple **Pro Classics** de pH neutre lave la chevelure. Sa composition neutre permet son utilisation sur cheveux normaux ou mixtes en usage quotidien ou avant certaines techniques.



Source : <https://www.kalista-capillaires.com/fr/gamme-cuir-chevelu/l-oreal-professionnel>

Consulté le 27.06.22 à 10h20

BACCALAURÉAT PROFESSIONNEL MÉTIER DE LA COIFFURE	Sous-épreuve E31 Techniques de coiffure Partie C Analyse d'une situation professionnelle Coef : 3 Durée : 2 heures		
Repère : 2306-MDC U 31 1	Session 2023	Documents ressources	Page 4/5

DOCUMENT 4

Présentation des différents produits de construction

Pli Tecni Art est un **spray thermo-modelant à mémoire de forme**. Le meilleur ami des outils chauffant pour créer des boucles dynamiques et des coiffures ondulées.

Peut également être utilisé comme primer pour apporter du corps et de la discipline, tout en conservant une texture douce et une sensation naturelle.

LOOKS :

- Mémoire de forme, adhérence & fixation.
- Boucles dynamiques & coiffures ondulées.
- Volume Décollement des racines.



Tecni Art est une mousse volume **fixation extra forte** pour donner du volume et un maintien optimal sans alourdir le cheveu.

- Appliquer la **Mousse Full Volume Extra** sur cheveux lavés et essorés.
- Répartir au peigne ou aux doigts.
- Procéder au brushing ou au coiffage aux doigts.

Volume XXL & Fixation très forte, effet durcissant tout au long de la journée.



Volume Lift Tecni Art est un spray-mousse de construction qui permet d'apporter du volume en racines.

Il décolle les racines et laisse les longueurs souples.

Son action de décolllement des racines permet de réaliser des brushings volumineux ou des coques bombées.

- Appliquer le **Spray Volume Lift de Tecni Art** sur cheveux essorés.
- Vaporiser à quelques centimètres des racines puis faire pénétrer avant de réaliser le brushing.

Conseil : Appliquer sur différentes zones pour multiplier les effets de texture à la racine.



Source : <https://www.laplateformeducoiffeur.com>
Consulté le 02.12.22 à 10h59

BACCALAURÉAT PROFESSIONNEL MÉTIER DE LA COIFFURE	Sous-épreuve E31 Techniques de coiffure Partie C Analyse d'une situation professionnelle Coef : 3 Durée : 2 heures		
Repère : 2306-MDC U 31 1	Session 2023	Documents ressources	Page 5/5